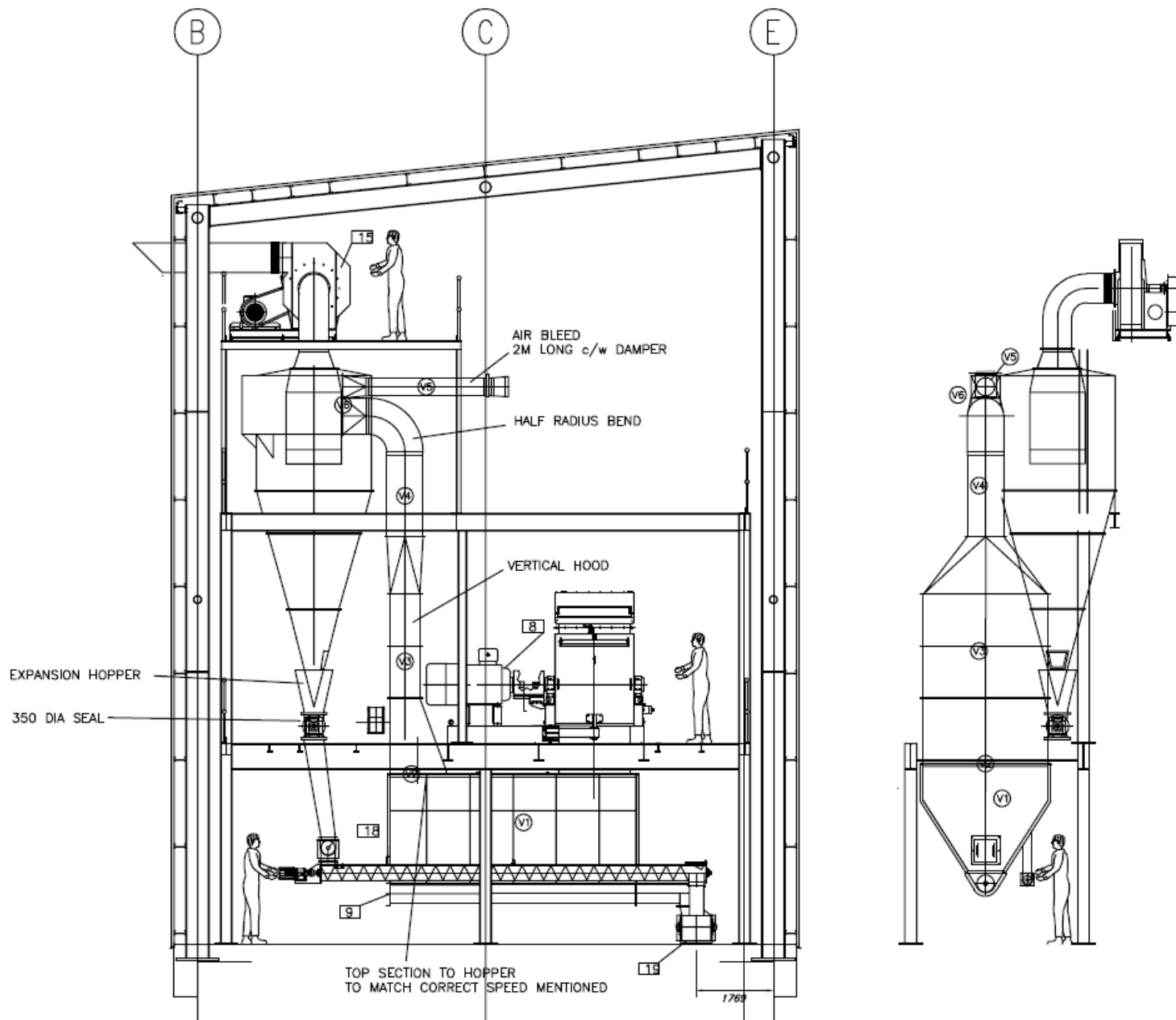


## CPM Champion WWG – kvarnanläggning för våt flis



	<b>20x28WWG</b>	<b>56x54WWG</b>
<b>Maskinkapacitet</b>	4 T/h	20 T/h
<b>Kapacitet/år våtflis, 1 skift, ca.</b>	7 000	36 000
<b>SEK/Ton</b>	25-35	12-18
<b>Maximalkapacitet/år, 3 skift, ca.</b>	21 000	100 000

# Mared

Ingenjörfirman J Mared AB, Box 214, 561 23 Huskvarna, Sweden. Tel +46 (0)36-38 78 00. Fax +46 (0)36-38 78 40  
Org. nr 556136-2236. post@mared.se. www.mared.se